



Direction départementale  
de la cohésion sociale

BOP 104



# Le « Patch » linguistique



## La Mission Locale de Paris en quelques mots :

- Structure chargée de **l'accueil, de l'information, de l'orientation professionnelle et de l'accompagnement global des jeunes peu ou non qualifiés (16 – 25 ans)**
- Les salariés de la MLP ne sont pas formateurs mais **référents d'un parcours d'insertion**

# Le « Patch » linguistique



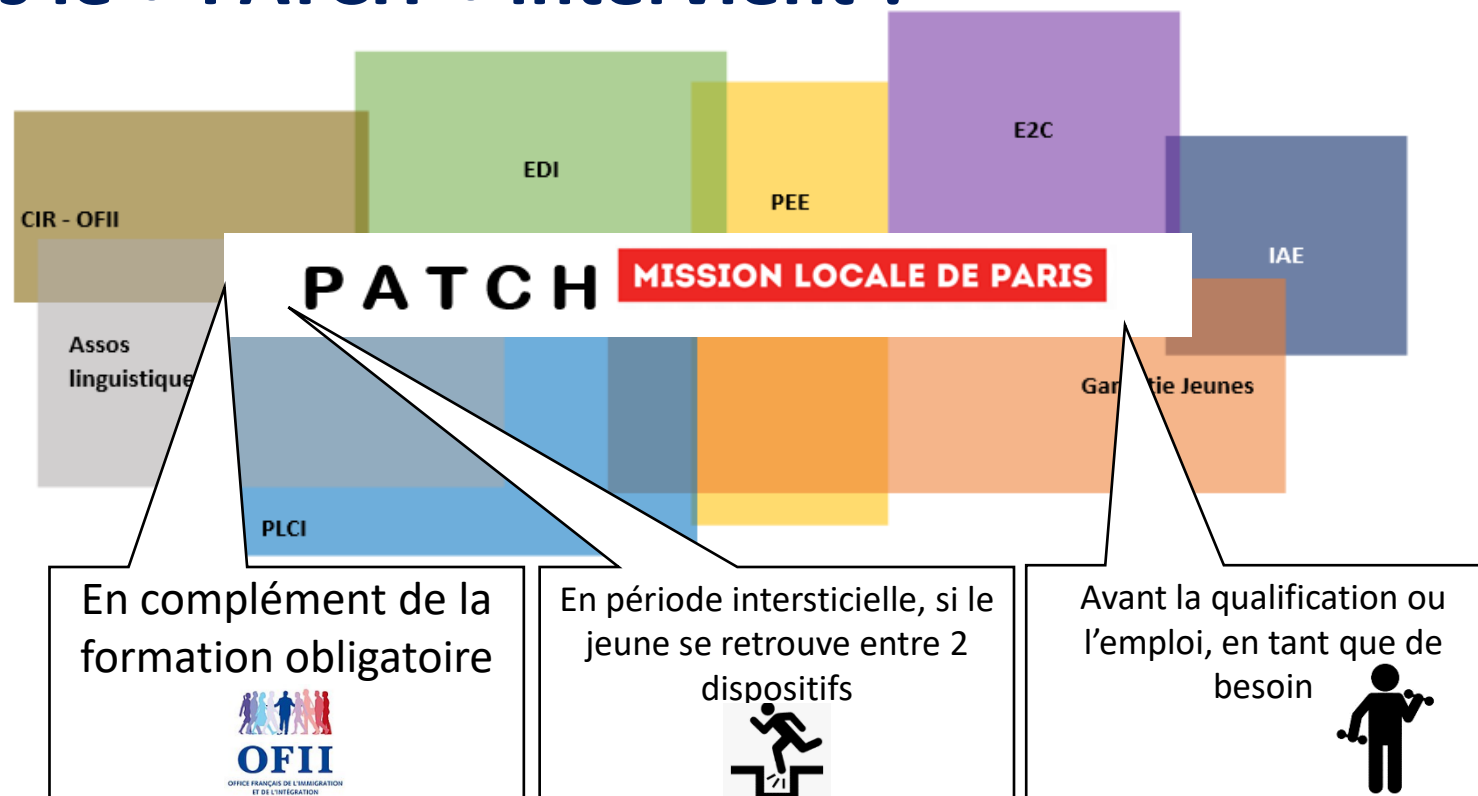
## Qu'est ce que le « PATCH » ?

- Une action mise en place par la MLP en Octobre 2018 pour **coordonner et sécuriser le parcours linguistique des jeunes réfugiés.** (*entrées/sorties permanentes*)
- Un programme d'ateliers autour du français **pour les jeunes en période d'apprentissage intersticiel.** (*débutants en français acceptés*)
- **Un suivi et une articulation systématique avec le réseau linguistique** (*BOP 104, PLCI, EIF-FEL, CMA, assos parisiennes*) **pour garantir un apprentissage intensif.**

# Le « Patch » linguistique



## A quels moments le « PATCH » intervient ?



# Le « Patch » linguistique



## Contenu du « PATCH » :

### Des ateliers de français en matinée

(3 demi journées/semaine)

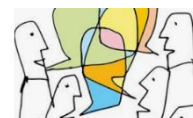


### Des activités « excursives » l'après midi

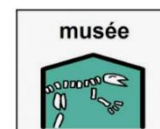
(2 demi journées/semaine)



GAMING



CONVERSATION



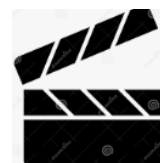
VISITE CULT.



PEINTURE



CDM



CINEMA FLE

### Un suivi des jeunes et une aide à la recherche de formation intensive

(2 demi journées/semaine)





## Objectifs du « Patch » 2019:

- **100 jeunes** à intégrer / an
- **196 heures d'ateliers** par jeune max
- **Niveau A2 à atteindre** d'ici la fin de l'accompagnement
- **Une coopération** avec l'ensemble des acteurs du BOP 104