

Présentation de la formation

Mécanicien·ne Réemploi Cycle

RNCP 41665

Sessions de septembre 2026 :
du 14 septembre 2026 au 15 Janvier 2027



Cofinancé par
l'Union européenne





Qui sommes nous ?



Chez Études et Chantiers Ile-de-France, acteur majeur de l'insertion, nous agissons concrètement pour la transition écologique, notamment dans les quartiers populaires.

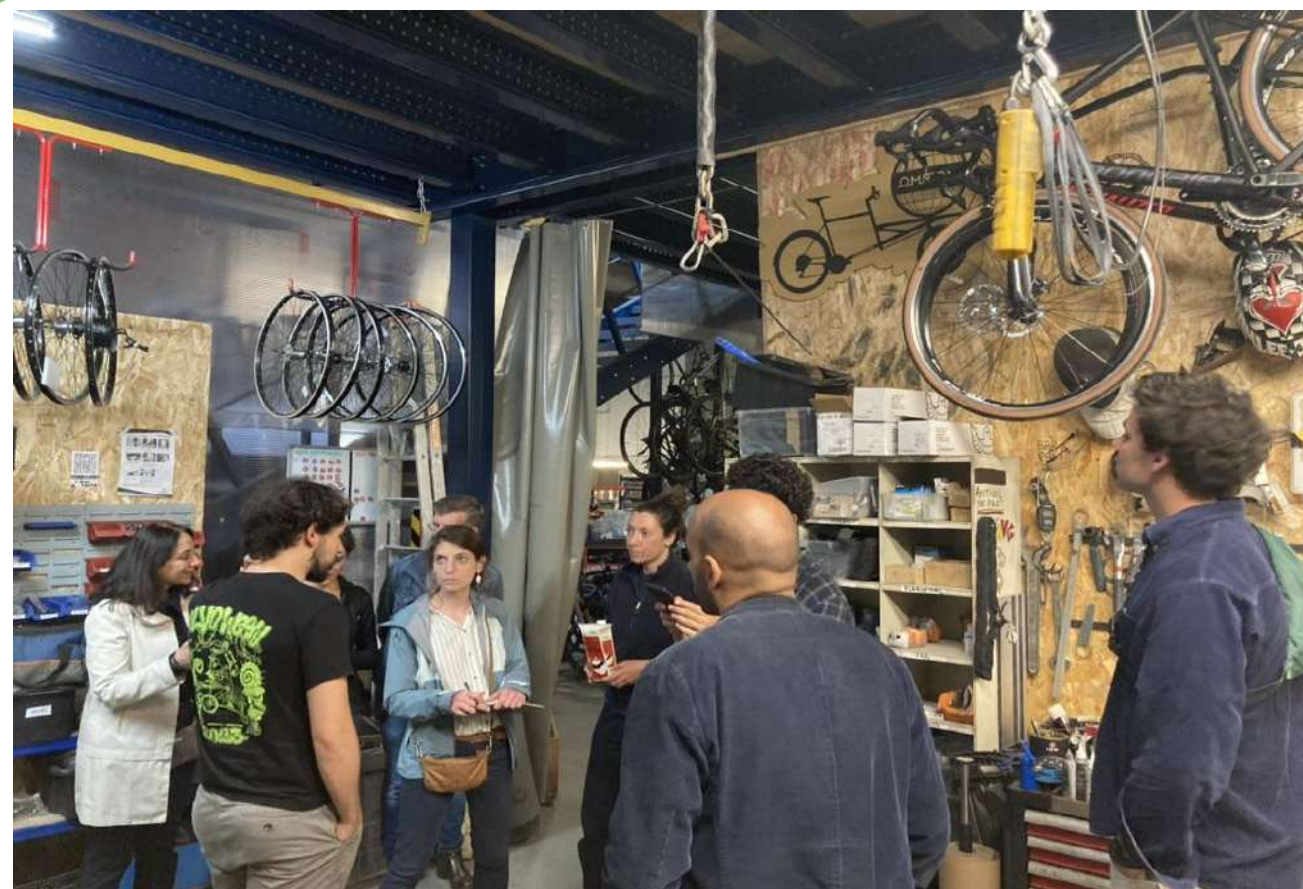
Notre innovation et notre singularité réside dans une approche à 360° :

- Créer de l'emploi pour des personnes en situation de précarité
- Sensibiliser et former le grand public aux enjeux de développement durable
- Participer à la cohésion sociale et territoriale
- Co-construire les villes de demain avec les habitant·e·s

SIAE créée en 2001, Etudes et Chantiers Ile-de-France s'est dotée depuis sa création de la mission de promouvoir la transition écologique, l'économie circulaire, tout en accompagnant vers l'emploi durable les personnes éloignées en situation de précarité.

ECIDF considère que l'enjeu du développement durable ne se limite pas à des pratiques écologiques, mais qu'il engage une approche globale, sociale, environnementale et territoriale et à travers la formation Mécanicien·ne Réemploi Cycle, ECIDF intègre ces dimensions de manière concrète et opérationnelle.



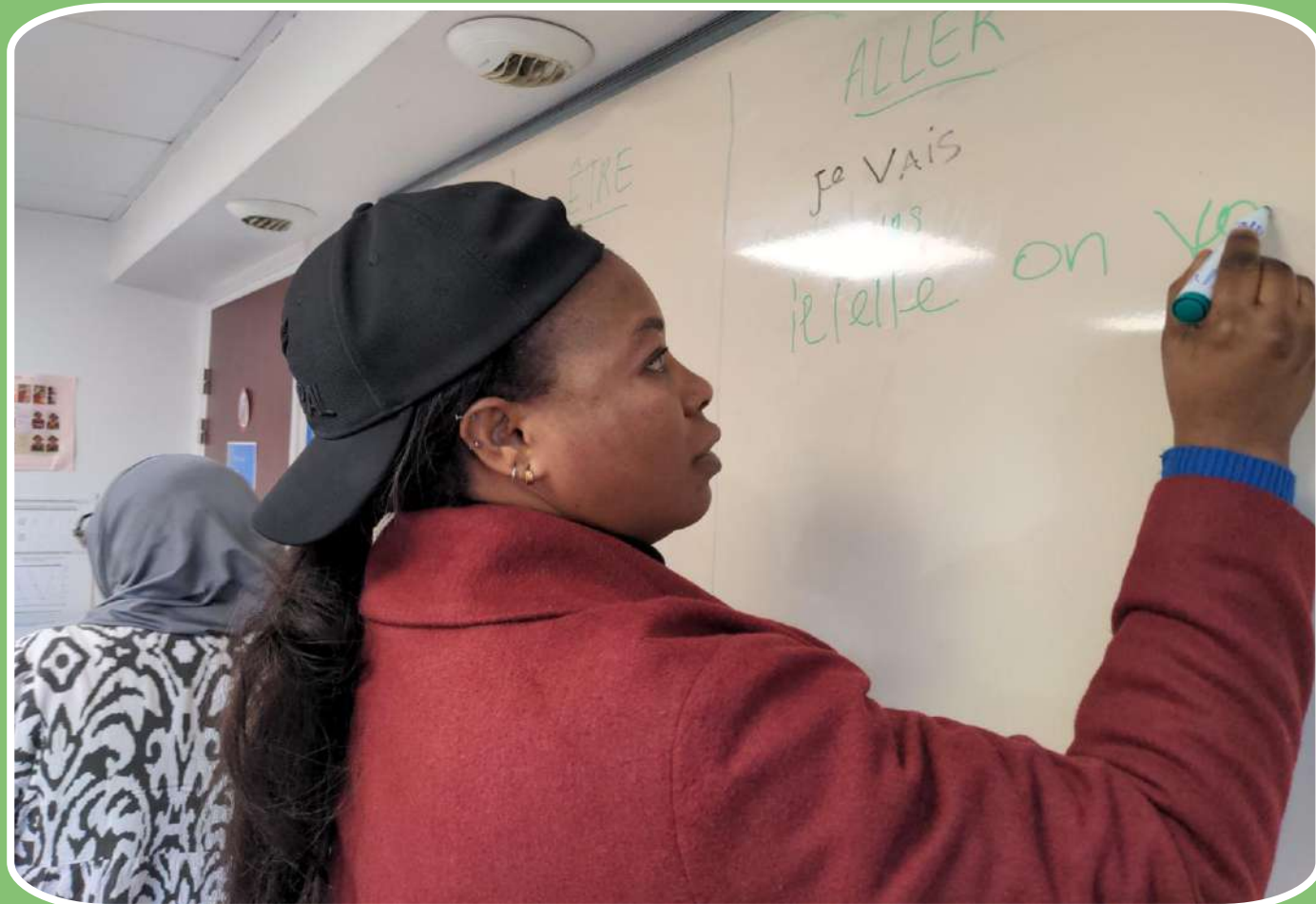


Qui sommes nous ?

L'ECOLE DES METIERS DU VELO DU GRAND PARIS

- L'Ecole des Métiers du Vélo regroupe plusieurs structures de la filière du vélo: des structures d'insertion par l'activité économique, organismes de formation, experts de l'inclusion et de l'accompagnement de publics éloignés de l'emploi, ou encore entreprises recruteuses. L'Ecole des Métiers du Vélo s'appuie sur la coopération entre ces acteurs pour développer des accompagnements, des passerelles, des formations pour permettre l'émancipation par le vélo, de l'apprentissage de la pratique à l'accès à l'emploi, pour les personnes les plus éloignées de ces emplois. L'EMV est également un laboratoire d'innovation sociale et écologique qui développe de nouvelles approches de la pédagogie inclusive, ou encore des projets visant à massifier et professionnaliser le réemploi de vélos. Ainsi, l'EMV contribue à rendre la filière du vélo plus circulaire, inclusive et créatrice d'emplois durables pour toutes et tous.





Qui sommes nous ?



Langues Plurielles est un organisme de formation linguistique, ouvert sur l'environnement professionnel, social et culturel.

Notre conviction est que la connaissance des langues permet de mieux comprendre le monde et y interagir.

Spécialisée dans le Français Compétence Professionnelle, l'équipe de Langues Plurielles a déjà mené de nombreux projets destinés aux demandeur·euses d'emploi ayant des besoins en français, notamment dans certains secteurs spécifiques :

- l'Hôtellerie-Restaurant (formation pré-qualifiantes ou certifiantes, selon les projets)
- le BTP
- l'agriculture et les espaces verts
- La mode et la couture

Nos formations articulent compétences linguistiques et techniques afin de proposer un enseignement concret et contextualisé au projet professionnel des stagiaires, à travers une pédagogie active (mises en situation, jeux de rôles, cas pratiques).



La filière du vélo en Ile de France - des opportunités d'emploi en croissance

-> Un besoin de professionnalisation et de qualification

Les métiers du cycle et du réemploi sont porteurs de débouchés et présentent un environnement professionnel en plein essor : en 2025, il y avait 500 postes de réparateur·rices cycles à pourvoir à Paris

Peu connus et souvent associés à des métiers « masculins » et de « la bidouille » le métier de mécanicien·ne cycle est très ouvert aux femmes et nécessite une réelle expertise technique qui s'acquiert par la formation

La Région Ile-de-France est le deuxième bassin de l'emploi français et 60% des métiers du vélo sont concentrés à Paris, portés par une politique publique favorable à la mobilité douce et à l'économie circulaire ;

On observe un développement des métiers et des structures liées au réemploi et à l'économie circulaire , La mécanique et le réemploi de vélos, un secteur en forte progression: le chiffre d'affaires de la réparation de vélo est en hausse de 4,3% en un an et +117% depuis 2019. Il se répare 3 fois plus de vélos qu'il ne s'en vend neuf

Il y a eu +120% de progression d'ouverture d'ateliers d'auto-réparation au niveau national entre 2017 et 2019.

Pour répondre à cette forte demande, Études et Chantiers Île-de-France a créé en 2018 une formation Mécanicien·ne Réemploi Cycle, en partenariat avec L'Heureux Cyclage et La Petite Rockette.





Cofinancé par
l'Union européenne

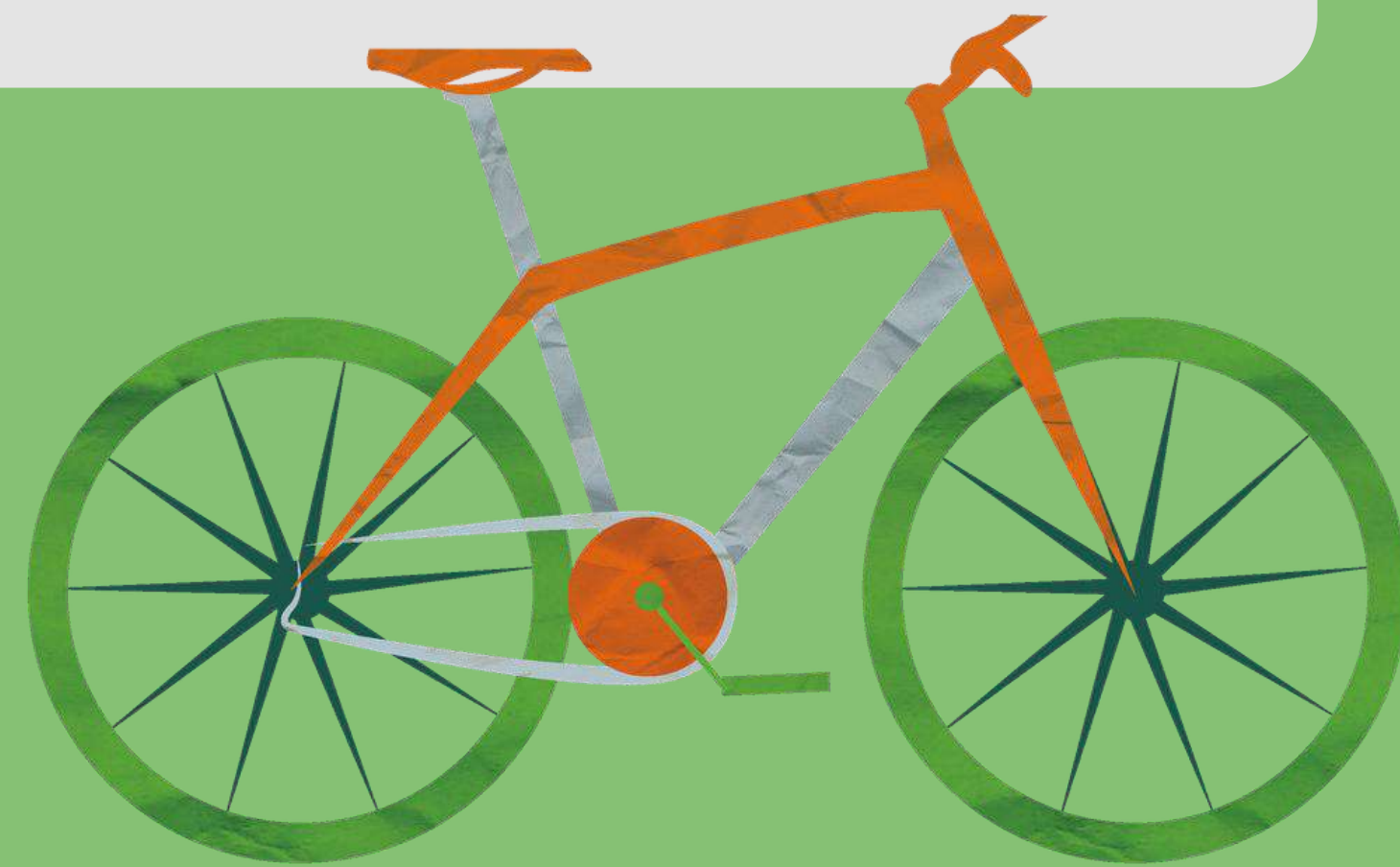


La formation est gratuite grâce aux financeurs

Co-financée par l'Union Européenne dans le cadre l'Appel à projets FSE+ 2024 « Pour une formation professionnelle plus inclusive », qui est un Programme régional Île-de-France et bassin de la Seine FEDER-FSE+ 2021-2027.

La formation Mécanicien·ne Réemploi Cycle est lauréate pour la 8ème année consécutive du dispositif PARIS FABRIK 8 de la Ville de Paris.

La mobilisation des Aides Individuelles à la Formation, permet de sécuriser les parcours sans reste à charge et optimise l'intervention publique en proposant une réponse opérationnelle aux besoins du territoire.



Le métier de Mécanicien·ne Réemploi Cycle



Qu'est-ce que c'est ?

1. Collecter des vélos et pièces d'occasion

1. Diagnostiquer un vélo, trier les pièces, gérer le stock

1. Entretenir et réparer un vélo neuf ou ancien

1. Accueillir une clientèle, un public

1. Travailler en sécurité, entretenir son espace de travail



Où s'exerce-t'il ?

Chez les vélocistes grandes chaînes, vélocistes de quartier, enseignes mobiles, atelier vélo, recyclerie, ressourcerie, associations, création d'entreprise

Le métier de Mécanicien·ne Réemploi Cycle



Où se former ?

**Formation créée
par Études et
Chantiers IDF,
l'Heureux Cyclage
et La Petite
Rockette**

Études et Chantiers IDF et son organisme de formation SoliSkills proposent la **formation certifiante** Mécanicien·ne Réemploi Cycle de niveau 3 et inscrite au RNCP sous le numéro 41665.

en septembre 2026 partenariat avec **Langues Plurielles** afin de favoriser l'accès aux personnes allophones aux métiers du vélo et du réemploi donc **100% des places** sont réservées aux détenteurs du CIR depuis moins de 5 ans dont les Bénéficiaires de la Protection Internationale, etc.

Cette formation inclusive dure **511 heures** dont :

- **287 heures** de formation technique sur le plateau technique d'Études et Chantiers IDF ;
- **140 heures** de stage en entreprise ;
- **84 heures** d'accompagnement socioprofessionnel (économie locale du vélo et ses opportunités, projet professionnel, stage, etc.) et français à visée professionnelle animé par LANGUES PLURIELLES.

Les modules

511 heures :

- 2 mois ½
- 1 mois de stage (140 heures)

RNCP 41665

Français compétences professionnelles :

- Sas de Français
- Cours de Français
- Préparation à l'examen

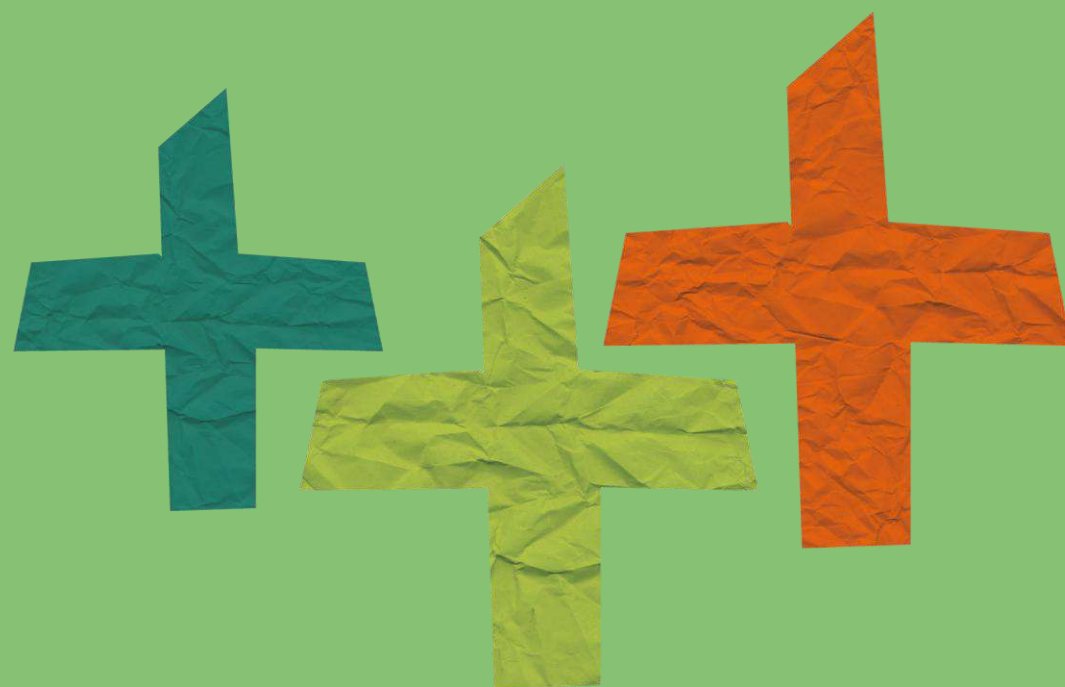
Bloc de compétences 1 : Gérer l'approvisionnement des produits issus de l'activité de collecte de vélos et pièces détachées en situation de réemploi.

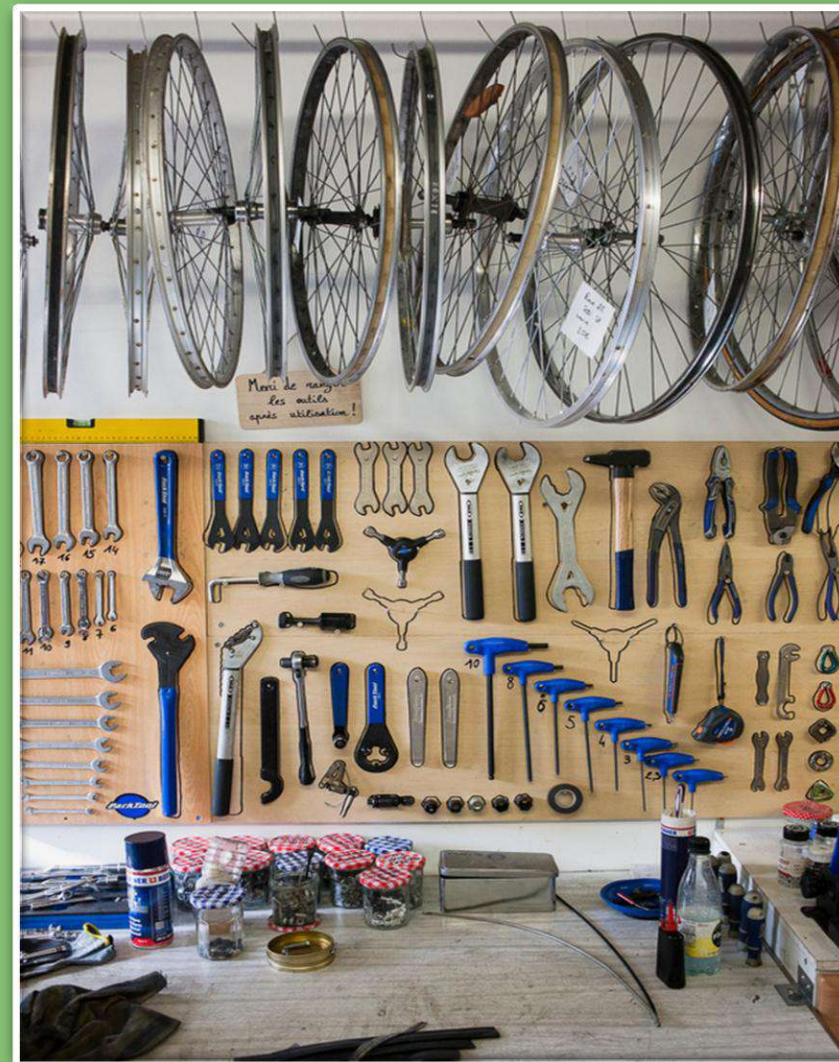
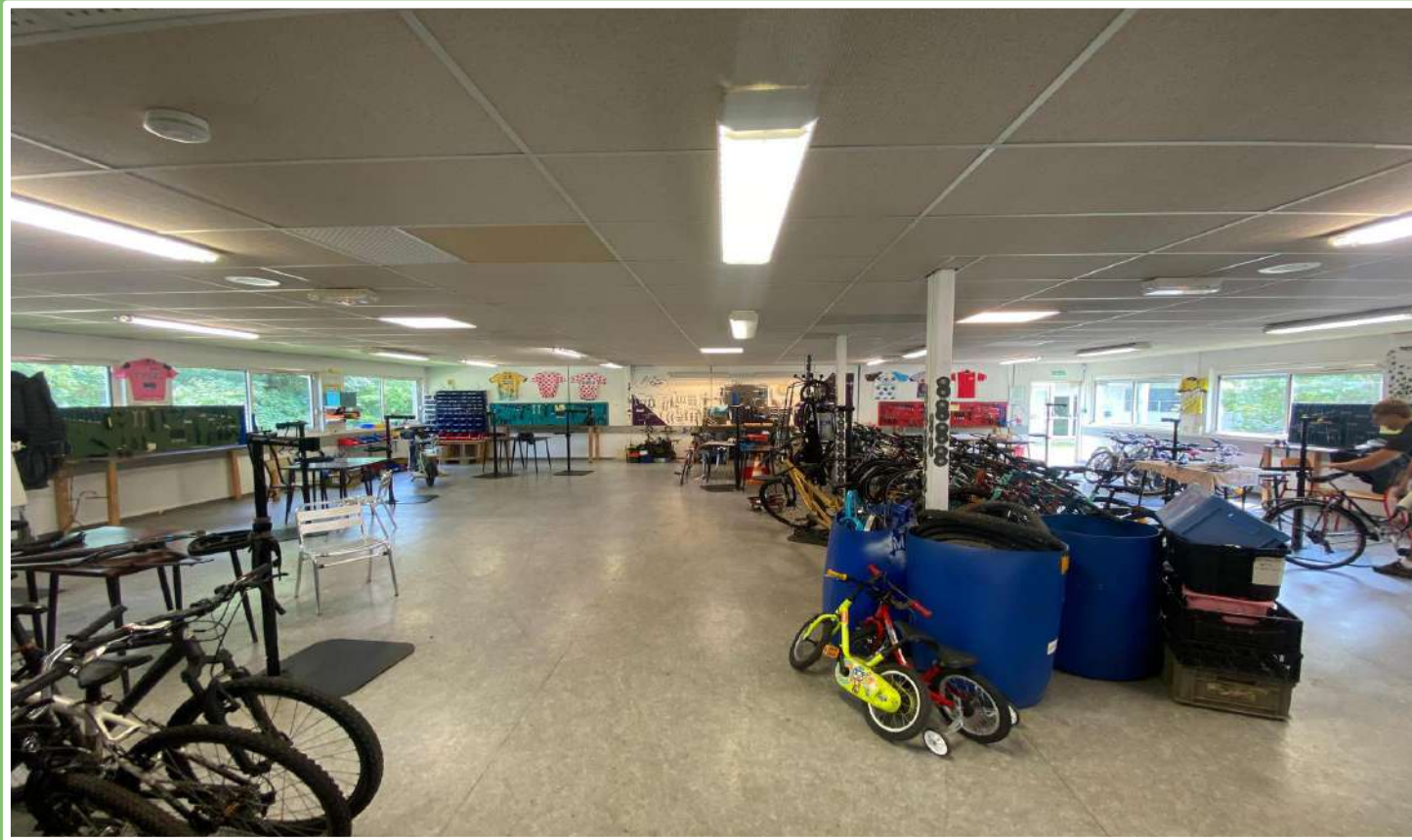
Bloc de compétences 2 : Réparer des vélos en situation de réemploi

Bloc de compétences 3 : Conseiller sur des produits et services en situation de réemploi cycle.

Rythme : temps complet 35 heures par semaine

Jours de la semaine : lundi au vendredi voire samedi en période de stage





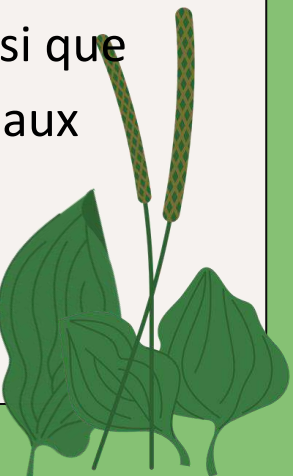
Lieu de réalisation de la formation : le Plateau technique de SoliSkills

Situé sur le Campus Vallée, Université Paris Saclay, RER b –
> arrêt Bures-sur-Yvette ou Orsay

Notre plateau technique de 360 m² recrée les conditions réelles d'un atelier de mécanique professionnel, garantissant une formation au plus près des exigences du secteur.

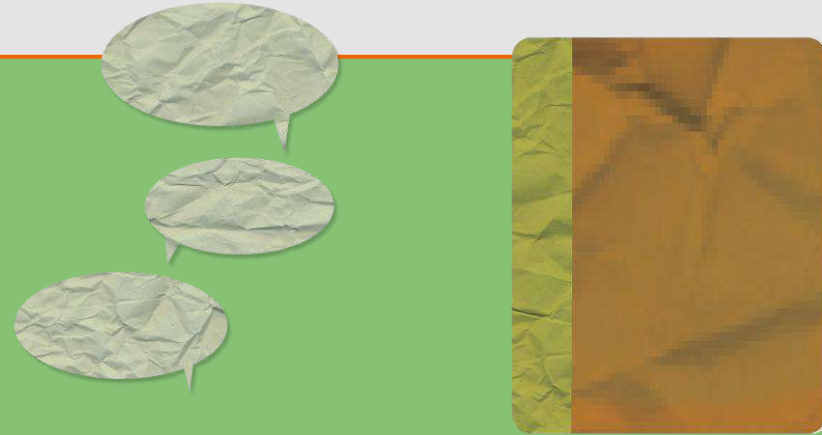
Nous y déployons une pédagogie active basée sur le FAIRE, favorisant l'apprentissage par la pratique et l'autonomie des stagiaires.

L'équipement comprend un atelier de mécanique cycle et de réemploi, des espaces dédiés à la gestion de stock, une salle de formation équipée d'un vidéoprojecteur, ainsi que des vestiaires, un espace de restauration et des bureaux pédagogiques et administratifs.



Le public visé

LES PRÉREQUIS EN FRANCAIS ?



Oral A2 en cours (A2.1) > Comprendre des mots familiers et des expressions très courantes, si l'interlocuteur·rice a une diction claire et un débit lent. Répondre aux questions si elles sont simples et directes, décrire sa formation, son environnement immédiat, évoquer des sujets qui correspondent à des besoins immédiats. Des erreurs sont présentes mais les informations principales sont comprises.

Ecrit A2 en cours (A2.1) > Savoir lire et comprendre des messages simples ou des textes très courts sur des sujets concrets et courants. Repérer des informations utiles dans des documents simples de la vie sociale et quotidienne. Ecrire des phrases simples pour décrire ses activités et projets reliées par « et », « mais » et « parce que ». Des erreurs sont présentes et ne gênent pas la compréhension. »

LES AUTRES PRÉREQUIS ?



Pas de prérequis techniques, débutant·e accepté·e ;

Capacité au port de charges lourdes ;

Environnement bruyant et poussiéreux ;

Station debout prolongée ;

Demandeur·euse d'emploi habitant Paris et inscrit·e à une agence France Travail parisienne



Comment s'inscrire ?

Renseignements et inscriptions par
mail :

soliskills@etudesetchantiers.org

