

Présentation partenaires Kodiko X Réseau Alpha

Juin 2026



Cofinancé par
l'Union européenne

Au programme :

30 min

Kodiko en quelques chiffres

L'accompagnement en détail

Calendrier

Présentation du programme

Inscription





1

Kodiko en quelques chiffres

Kodiko en quelques chiffres

2016

création de Kodiko à Paris

120

binômes réfugiés-salariés
par promotion en
Ile-de-France



600

bénévoles actifs



103

entreprises engagés
dans le mentorat



2

Le programme Kodiko

Kodiko naît de plusieurs constats

Les personnes réfugiées font face à **plusieurs grandes difficultés professionnelles** :

❑ Méconnaissance du monde professionnel en France

De nouveaux codes socio-professionnels à apprendre, un réseau professionnel à construire.



● Manque de reconnaissance

Des professionnels réfugiés à accompagner et valoriser pour libérer leur potentiel.

Des diplômes qui ne peuvent être reconnus en France.

● Niveau de français

L'apprentissage de la langue est un enjeu essentiel de l'insertion sociale et professionnelle.



● Préjugés et discrimination

Tous les recruteurs ne connaissent pas les droits liés au statut de réfugié, et peuvent avoir des préjugés lors du recrutement.

Des discriminations à l'embauche contre les personnes étrangères existent.

La mission de Kodiko

Favoriser l'insertion professionnelle des personnes réfugiées en France



Que veut dire Kodiko en grec ?

Comment ?

- Faciliter la **transmission** des codes socio-professionnels
- Favoriser le développement de l'**autonomie** et de la **confiance en soi**
- Créer la **rencontre** avec le monde de l'entreprise
- **Changer** le regard des employeurs et **sensibiliser** à un recrutement plus inclusif

Le format du programme



Un programme d'accompagnement de **6 mois**, individuel et collectif

120 binômes : accompagnateur / participant réfugié

Accompagnement collectif

- **1 mois de lancement** : Identification des besoins, cours de français et informatique, photo professionnelle
- **Des ateliers collectifs** sur le thème de la recherche d'emploi (CV, Candidater, préparer un entretien, LinkedIn...)

Accompagnement individuel

- Un travail de **5 mois en binôme avec un professionnel volontaire** dans une entreprise partenaire
- **Matching des binômes** : métiers, secteurs d'activités, centres d'intérêt, réseaux professionnels





3

L'accompagnement en
détail



Un binôme Kodiko
témoigne



L'accompagnement Kodiko

Le ou la salarié·e accompagnateur·rice

est formé·e et encadré·e, pour développer au mieux ses compétences d'écoute et de coaching

Ensemble

ils vont aborder : le projet professionnel, les outils de la recherche d'emploi, les candidatures, la préparation aux entretiens, le réseau professionnel



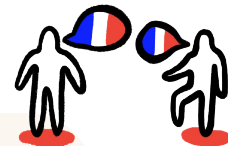
Le ou la participant·e réfugié·e

bénéficie d'un accompagnement collectif complémentaire

Le ou la konnecteur·rice

bénévole est formé·e et encadré·e, pour soutenir le binôme selon ses besoins

Pour favoriser l'apprentissage du français



Cours de FLE assurés par l'École Thot (soir)

- Test de positionnement en amont
- **120h** de cours A2/B1
- **60h** de cours B1/B2
- Examen du DELF

25 places

THOT TRANSMETTRE
UN HORIZON
À TOUS

Conversation en français

- Aucun niveau de français requis
- Deux séances d'échange avant la mise en binôme
- Rencontres en présentiel avec des bénévoles
- Activités favorisant la création de liens sociaux

12 places

Pour renforcer la maîtrise de l'informatique

5 stages de remise à niveau avec notre partenaire Reconnect

- Savoir utiliser un ordinateur
- Savoir mettre en forme un document Word
- Savoir gérer sa boîte mail
- Savoir faire une visioconférence
- Savoir gérer son agenda électronique

RECONNECT

Le numérique au service de l'inclusion

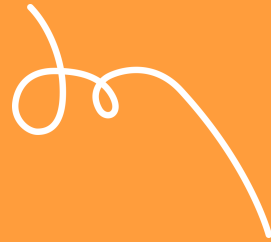
Prêt d'ordinateurs, matériel informatique

- Kodiko met à disposition des participant·es réfugié·es un ordinateur pendant les 6 mois d'accompagnement




kodiko

4



Calendrier



Calendrier Kodiko

6 mois

OCTOBRE

NOVEMBRE

DÉCEMBRE

JANVIER

FÉVRIER

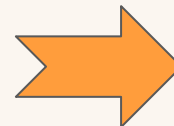
MARS

**1er mois :
introduction**

Projet
professionnel
+
Rencontres des
binômes

5 mois d'accompagnement

Ateliers collectifs
+
Suivi avec le salarié accompagnateur



Cours de français, cours d'informatique et des activités créatrices de lien social

QUOI ?

Parcours
individuel

QUI ?

Moi

Accompagnateur

COMMENT ?



RDV accompagnateur

QUAND ?

Octobre



Mars

10 RDV avec votre accompagnateur 🤝

📍 Lieu choisi avec votre mentor

Parcours
collectif

Moi

Autres participants

Equipe Kodiko

Bénévoles



Ateliers

11 ateliers collectifs d'accompagnement pro 📁

Des permanences 📁 et un speed meeting 🤝

📍 Chez Kodiko



Activités



Cours de français



Cours d'informatique



Activités à la carte (visites, salons, coaching)

Des activités non obligatoires avec un nombre de
places limitées 🧑🏫 📁 📍

Octobre 2026

Novembre 2026

Mars 2027

**Journée d'accueil**

Mi-octobre

**Rencontre mentors**

Mi-novembre

**Fin du recrutement**

Fin novembre

**Speed Meeting**

03/2027

**RDV accompagnateur** (2X par mois)**Ateliers d'accompagnement** (1 X par semaine)**Cours de français** (2 groupes, 25 places)**Activités ponctuelles**

4



Inscription

À qui s'adresse le programme Kodiko ?

Profil qualifié ou non qualifié, personne ayant déjà un projet professionnel ou non, nous acceptons tout type de profil !

Statut

Des personnes ayant obtenu le **statut de réfugié, d'apatride, la protection subsidiaire, la protection temporaire ou issues de la réunification familiale**

Français

Capable de communiquer à l'oral (**niveau A2 minimum**)

Motivation

Ayant la volonté de construire un projet professionnel en France et cherchant un emploi ou une formation

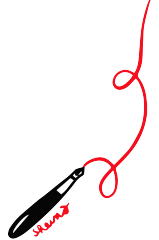
Disponibilité

- Pour les RDV en binôme : obligatoire
- Si besoin, pour les ateliers collectifs, les cours de français et d'informatique : facultatif



Recrutement et inscription

Prochaine session : Promotion #21 — Octobre à mars 2027
(6 mois)



- **Inscription** — Toute l'année !

Sur kodiko.fr/refugies **OU** en envoyant un mail à chloe.ramonet@kodiko.fr

- **Appels de préqualification** — Juillet à novembre 2027

Un entretien téléphonique de **présélection** avec une personne de l'Association **pour s'assurer de la bonne compréhension du programme**

- **Entretien** — Juillet à novembre 2027

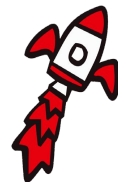
Un entretien de 30-40 minutes avec deux personnes de l'association pour **valider le niveau de langue, le besoin et la motivation de la personne**

- **Réponse après validation du profil**

Confirmation de la participation au programme ou **réorientation** si la personne ne répond pas aux critères



Des questions ?



**Merci pour
votre
écoute !**

