



Apprendre est un refuge



www.uni-r.org

Juin 2026

Copyright © 2026
UniR Universités & Réfugié.e.s
Divulgateion non autorisée

DÉROULÉ

1. L'ASSOCIATION UNIR UNIVERSITÉS & RÉFUGIÉ.E.S

2. L'ACCOMPAGNEMENT À L'INSERTION ACADÉMIQUE

3. LES COURS DE FLE : FLE 2.0

4. LE MENTORAT ENTRE FEMMES : INTERCULTUR'ELLES

5. LE PROGRAMME D'INSERTION PROFESSIONNELLE

6. L'ANIMATION DE LA COMMUNAUTÉ

7. ORIENTATION VERS UNIR

L'ASSOCIATION UNIR



UniR Universités & Réfugié.e.s est une association qui **accompagne des personnes réfugiées et demandeuses d'asile dans leur insertion académique** avec le programme d'accompagnement personnalisé vers la reprise d'études, les cours de français, les ateliers d'insertion socioprofessionnelle et le programme de mentorat.

+5000

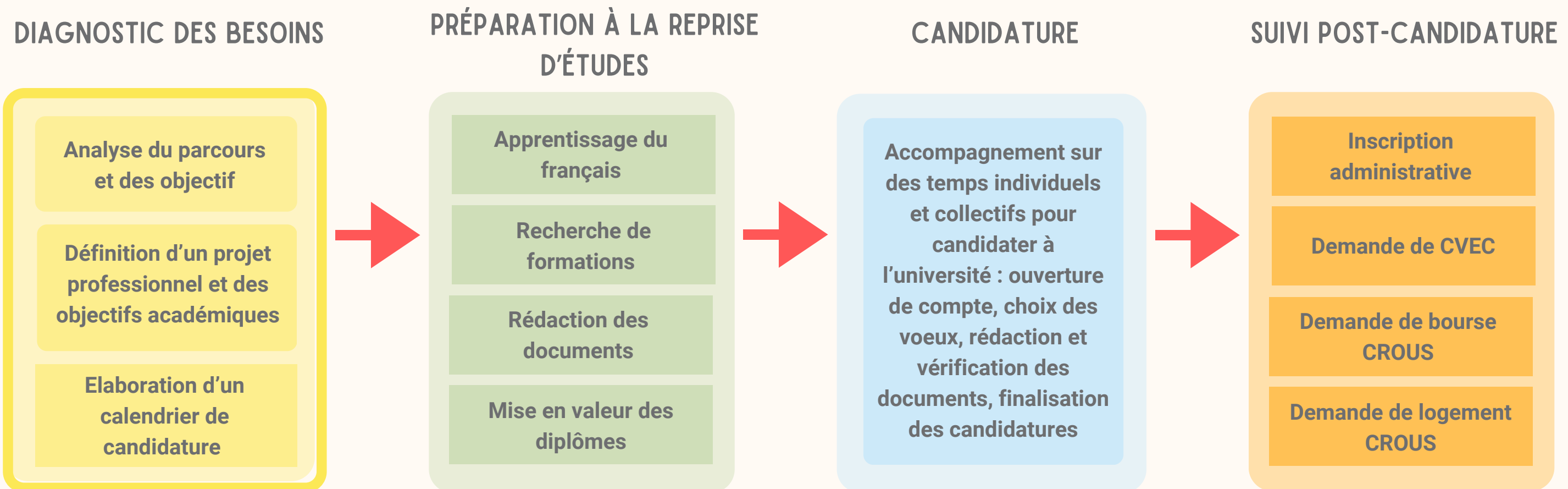
personnes **orientées**
depuis la création de
l'association en 2018

L'ACCOMPAGNEMENT À L'INSERTION ACADÉMIQUE

Critères d'accompagnement :

- Personne **réfugiée, bénéficiaire d'une protection subsidiaire ou temporaire, et demandeuse d'asile**
- Diplôme équivalent au **baccalauréat**
- **Majeure**
- Résidence en **Île-de-France**
- Niveau de français **A2 minimum**

Notre programme d'accompagnement personnalisé repose sur des **rendez-vous individuels** et des **temps collectifs**, pour offrir à la fois un suivi personnalisé et une dynamique de groupe.





A1.2

A2

B1

B1.2

B2

FLE 2.0 a pour objectif de permettre l'apprentissage du français aux personnes réfugiées et demandeuses d'asile grâce au *blended learning*, afin de sécuriser leurs parcours d'intégration professionnelle de manière durable.

FLE 2.0 c'est :

- **60 heures de cours** pendant 12 semaines
- **30 heures de renforcement** des compétences
- **20 heures de formation** sur la plateforme Frello
- **Inscription au TCF** possible pour les participant·e·s du niveau B2
- **Ateliers linguistiques** et activités culturelles

Inscriptions en mars et août



2 SESSIONS PAR AN : D'AVRIL À OCTOBRE ET D'OCTOBRE À AVRIL

INTERCULTUR'ELLES

Intercultur'elles est un **dispositif d'accompagnement de 6 mois favorisant la reconnaissance mutuelle entre femmes locales et primos-arrivantes**, en contribuant à une intégration socio-professionnelle durable, valorisante et axée sur le partage entre pairs.

Intercultur'elles c'est :

- 6 mois de **travail en binômes**
- Un week-end de **formation**
- **Ateliers collectifs**
- Une **communauté** de femmes !



INSERTION PROFESSIONNELLE

Des temps collectifs sont organisés pour favoriser l'employabilité des personnes accompagnées :

- **Stage d'insertion professionnelle** : développer ses compétences en rédaction de CV et de lettre de motivation et préparation aux entretiens.
- **Atelier Réseautage** : Comprendre l'importance du réseau, créer et optimiser son profil LinkedIn, se connecter aux bonnes personnes via MyJobGlasses ou aux bonnes entreprises via des stages en immersion.
- **Atelier Reconnect** : Maîtriser les outils numériques pour sa recherche d'emploi : rédiger un mail professionnel, gérer son image en ligne, créer ou améliorer son CV et sa lettre de motivation.
- **Atelier Konexio** : Découvrir comment utiliser l'intelligence artificielle à chaque étape de sa recherche d'emploi.
- **Atelier La Ruche** : Obtenir toutes les infos sur l'entrepreneuriat en France et comment se lancer dans l'auto-entreprise.
- **Journées découvertes métiers** : Rencontrer des salarié·es de divers secteurs pour obtenir des conseils d'insertion avisés selon le domaine choisi.




L'ANIMATION DE LA COMMUNAUTÉ



Atelier de conversation

Un atelier destiné aux niveaux débutants (A1, A2) les mardis, deux fois par mois

Un atelier destiné aux niveaux intermédiaires et avancés (B1, B2) les mercredis, deux fois par mois

 De 18h30 à 20h

 Où ? La Maison des réfugiés
(10b Rue Henri Ribière, 75019 Paris)

Sortie culturelle

UniR organise une sortie culturelle mensuelle : musée, exposition, visite de quartier, concert, etc.

Les frais sont pris en charge par UniR

Sur inscription



ORIENTER EFFICACEMENT VERS UNIR

S'ASSURER QUE LA PERSONNE CORRESPOND À NOS CRITÈRES D'ACCOMPAGNEMENT

Vous pouvez nous réorienter toute personne :

- Majeure
- Bénéficiaire d'une protection internationale ou demandeuse d'asile
- Ayant obtenu l'équivalent du baccalauréat au minimum
- Résident en IDF

MISE EN RELATION

Formulaire de réorientation :
<https://bit.ly/MiseEnRelationUniR>

contact@uni-r.org
07 67 14 02 63



1. Vous remplissez le formulaire
2. Nous contactons la personne concernée directement
3. La personne concernée remplit le "formulaire de 1er contact"
4. Nous lui répondons directement par mail dans un délai d'un mois pour l'orienter ou débiter l'accompagnement avec UniR

Q & R

CONTACT@UNI-R.ORG
